

しまのおしごと



しまのおしごと



ぼくはこの^{まち}町のたったひとりの^{いしゃ}医者なんだ。

でもみるのは^{どうぶつ}動物たちじゃないよ。

なにかって？

じゃあ^{きょう}今日はぼくのおしごとをみせてあげるね。





くま先生せんせいがはたらく病院びょういんのなまえは「くまクマ病院びょういん」

森もりのなかにポツンとたつ赤あかいマークが目印めじるし。

とおいところからもみえるくらい大きい病院びょういんです。

そろそろ^{しんさつ}診察のじかんです。

あける^{まえ}前からもうこんなになっています。

そう、ぼくがみるのはソファたちなんだ。





ながーいソファからちい小さいソファまで
いろんなソファが毎日まいにちここにやってきます。
さあ、いそいでしんさつ診察するよ！







コンコン、ドアをたたく音がすると、

なきながらピンク色のソファがはいってきました。

いっしょに住んでいる猫がガリガリ爪研ぎをしてあちこちいたいんだ… … ズキズキ

ひっかきキズだね…。でもアレをつかえばだいじょうぶ。

もってきてくれるー？

先生は奥の部屋にむかって声をかけました。

すると…



3びきのリスたちがお皿さらになにかをいれてもってきました。

せんせい きょう
先生！今日もたくさんとってきました！

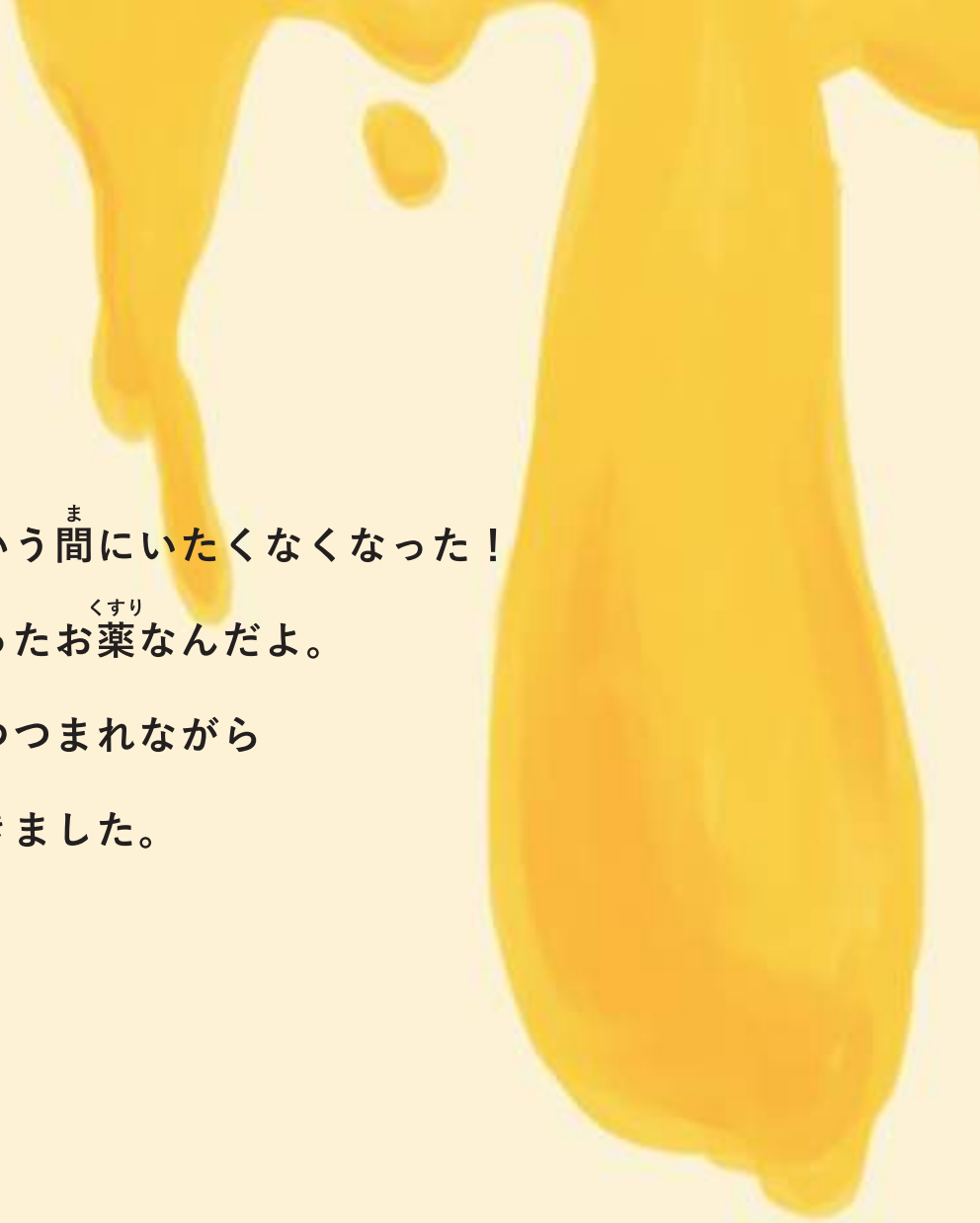


せんせい さら くすり
先生はお皿にはいったお薬を

ソファにたっぷりと、ぬりはじめました。

みるみるうちにスーッとキズになじんでいきます。





せんせい
先生すごいよ！あつという間にいたくなくなった！

き みつ くすり
これは木の蜜からつくったお薬なんだよ。

かお
ソファはあまい香りにつつまれながら

へ や
えがおで部屋をでていきました。



コンコン、コンコン

つぎにはいつてきたのはあおいろ青色のひとり1人がけソファ。

さいきん最近ちからずっと力がでなくて…。

なんだかぜんたい全体がしぼんでげんき元気がありません。


たくさんすわってもらってなかみ中身がつぶれてしまったんだね。

こういうときはアレをつかえばもとお元通りさ。

するとおく奥のへや部屋からまたなにかがでてきました。

メエ～メエ～





ひつじさんたちもありがとね。

そういうと先生はひつじたちの毛をもらいました。



すわる^{ところ}所にふわふわの^{しろ}白い毛をつめ、つぎに^{せなか}背中と、
つぎつぎに^け毛をいれていきました。





ソファはうまれかわったようにふっくらとして
ニコニコとびはねながらかえっていきました。



コンコン・・・・ドスンッ！

はいってきたのは^{おお}大きな^{おお}大きなソファ。

おや、なぜ^{きみ}君はななめになっているんだい？

^{あし}脚がおれてすわってもらうことができないんだ… …

かなしそうな^{こえ}声でいいました。

これはたいへんだ。サルくんたちアレをもってきておくれ！



んー、んー

とうもろこしはなんだかちがうみたい。

それじゃあ・・・アレならどうだろう！？



んー、はやくあるけるけど・・・

これもなんだかちがうみたい。

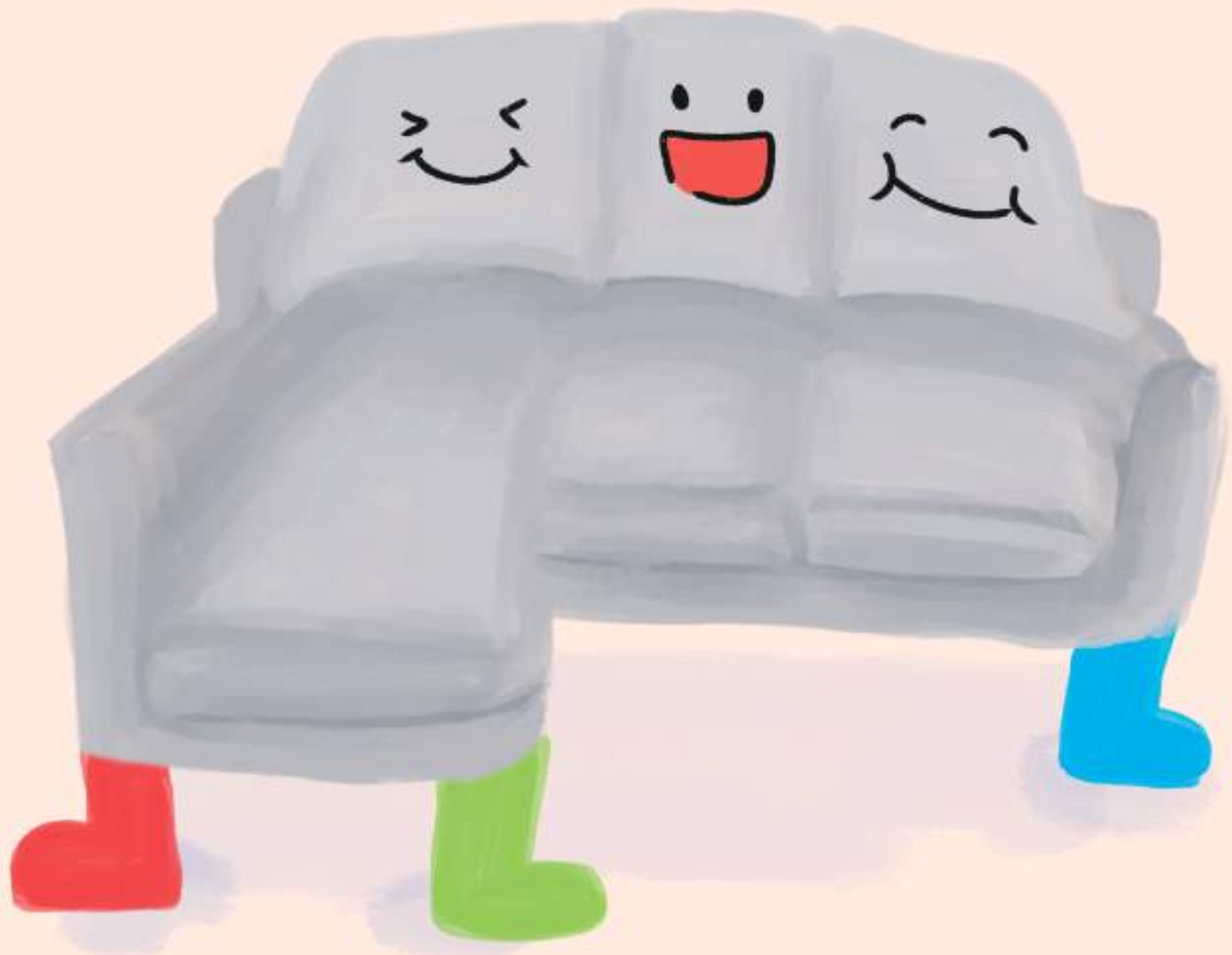
そうだな・・・もしかしたらアレならピッタリかもしれない！



あ！ながぐつだ！ ぼくのすきな青！

カラフルでかわいいわ！ とってもあるきやすいよ！

そういとソファはじぶんにピッタリの脚あしをもらって
るんるんでかえっていきました。





きょう あした ひ
今日も明日もつぎの日もまたそのつぎの日も

まいにち
毎日ぼくはいろんなソファをなおすよ。



みんなのえがおのために。

NOYES
SOFA 100%